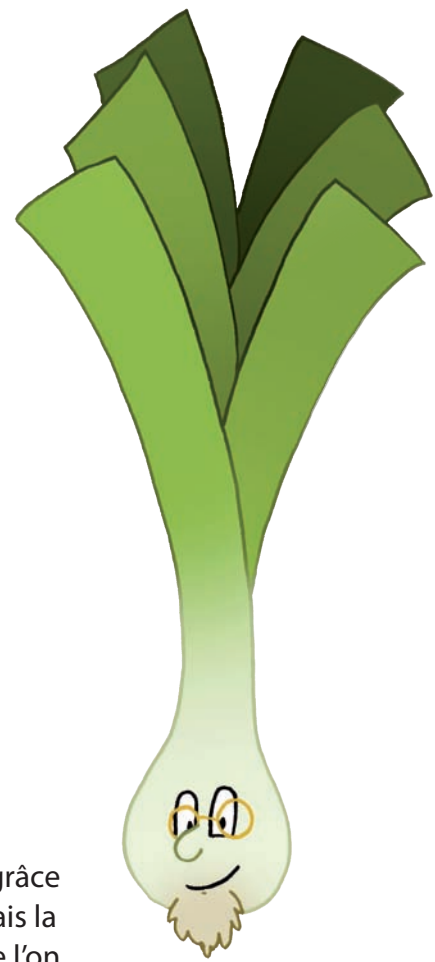


Le Poireau

Le poireau, *Allium porrum*, est une plante potagère bisannuelle, de la famille des alliacées, probablement originaire d'Orient. A l'Antiquité, il était déjà cultivé par les Égyptiens, les Assyriens, les Hébreux et les Chinois. On raconte que le pharaon Khéops offrait des bottes de poireaux pour récompenser ses meilleurs guerriers. L'empereur romain Néron fut surnommé le « porrophage » car il en consommait, paraît-il, de grandes quantités pour s'éclaircir la voix. Ce sont les Romains qui le diffusèrent à travers toute l'Europe. Il est d'ailleurs devenu l'emblème du Pays de Galles. Au VI^{ème} siècle, Saint David, saint patron des Gallois, aurait conseillé aux soldats combattant les Saxons de porter un poireau fiché dans leur chapeau afin de se reconnaître entre eux. Chez nous, il fut utilisé pendant des siècles comme ingrédient de base pour le potage sous le nom de « porreau » ou « pourreau » et devint le « poireau » au début du XIX^{ème} siècle.



COMMENT LA CULTIVER ?

Légume d'hiver par excellence, le poireau résiste très bien au froid. Pourtant, grâce aux différentes variétés, il peut être cultivé toute l'année. On peut le semer, mais la culture est alors assez longue et souvent, ce sont de jeunes plants achetés que l'on repique.

Semis

Semer en ligne et recouvrir de 5 mm de terreau, plomber avec le dos du râteau. Maintenir un peu d'humidité dans le sol pour favoriser la germination.

En réalisant des semis sous couche en février, en pleine terre à la mi-mars, en avril-mai et en août-septembre, vous disposerez de poireaux toute l'année.

Suivi des cultures et récolte

Lorsque les plants atteignent la grosseur d'un crayon, les repiquer en lignes distantes de 30 à 35 cm, à 15 cm de profondeur et tous les 12 cm sur la ligne, ou à 15cm de distance en tous sens. Habillez-les, c'est à dire qu'avant de les mettre dans leur trou, vous aurez taillé le feuillage et les racines pour favoriser la reprise. Le trou se fait généralement au plantoir et est laissé ouvert, l'arrosage et les pluies se chargeront de le refermer. Arroser abondamment juste après le repiquage. Butter les poireau un mois après, la partie ensevelie constitue le blanc du poireau.

Trucs :

Afin de repousser la mouche du poireau on conseille d'associer cette culture à celle de la carotte.



Semis	Repiquage	Récolte
février	avril	de mai à fin juillet
mi-mars	mai	d'août à décembre
avril-mai	juillet-août	l'hiver et le printemps
août-septembre	novembre	d'avril à juin

Le choix des variétés

Poireaux d'été :

Gros long d'été, Elbeuf éléphant,...

Poireaux d'hiver :

Bleu de Liège, Monstrueux de Carentan, Gros vert de Huy, Blaugrüner winter, Bleu de Solaise, Leblond....

